

ZUZENBIDE PROZESALA I

6. gaia. Epai antolaketa: organoak **2017/2018**

ikasturtea

I. EPAI ANTOLAKETAREN IRIZPIDEAK

Arauketa:

- EK VI. Titulua (1978)
- BJLO (1985)
- Mugaketa eta Planta Judizialaren Legea (1988)

Irizpideak:

A. ESPEZIALIZAZIOA

- Epailen aurrean aurkez daitezkeen kasuak oso izaera ezberdinetakoak izan daitezke.
- BJLOk Zuzenbide materialaren arabera antolatzen ditu jurisdikzio-organok:
 - zibila
 - zigor-arlokoa
 - lan-arlokoa
 - administrazioarekiko auziena
- Jurisdikziodun organo bakoitzak ordena bati buruzko materialak bakarrik ezagutzen ditu? EZ
- Erantzun hori ulertzeko, pertsona bakarreko organoak eta kolegiatuak desberdindu behar dira.
 - a) Pertsona bakarreko zenbait organok jurisdikzio ordena bateko materialak bakarrik ezagutzen dituzte:
 - Zigor epaitegiak
 - Administrazioarekiko auzien epaitegiak
 - Lan arloko epaitegiak

Beste organo batzuk ordena bat baino gehiagoko materialak ezagutzen dituzte:

 - Lehen Auzialdiko eta Instrukzioko epaitegiak
 - b) Organo kolegiatuetan arruntena ordena bakoitzerako Sala bat egotea da.
 - AG: 5 sala
 - JAN: 3 sala: zibil + zigor sala, administrazioekiko auzien sala, eta lan arloko sala
 - AN: zigor sala, apelazio sala, administrazioekiko auzien sala, eta lan arloko sala (ZIBILA EZ)

- **PA: zibil + zigor SEKZIOAK**

B. OSAKETA

a. Pertsona bakarreko organoak:

- **Jurisdikzio ahalmena pertsona bakar batek dauka; epaileak (eta batzuetan magistratu batek),**
- **Osatzen duen jurisdikzio organoa epaitegia da.**

b. Organo kolegiatuak:

- **Pertsona batzuek batera dute ahalmen jurisdikzionala: magistratuek.**
- **Hauek Auzitegia osatzen dute**

C. FUNTZIO PROZESALA

Lehenengo eta bigarren auzialdian epaitzea

- ❖ **Oro har, pertsona bakarreko organoek lehen auzialdian epaitzen dute, eta kolegiatuek bigarren auzialdian. Aparteko errekurtsua legearen interpretazioa bateratzeko (kasazioa)**
- ❖ **Baina posiblea da jurisdikzio-organo berak auzi batzuk lehenengo auzialdian epaitzea eta besteak bigarren auzialdian**

Eremu penalean ikuspegi funtzionaletik bereiztu egiten dira zeintzuk izango diren instrukziorako eta epaiketetarako organo desberdinak. Eremu zibilean esaterako ez da berdina gertatzen. Horregatik esaten da, eremu penalean organoak bikoitzu egiten direla.

D. LURRALDEA (mugape judizialak BJLO 30 art.)

Jurisdikzio-organo bakoitzak bere lurralde-mugapearen barruan izango du eskumena.

- **Udalerria (BJLO 31. art)**
- **Barruti judiziala: Probintzia bereko mugakideak diren udalerrri bat baino gehiagok osatua (BJLO 32. art.)**
- **Probintzia (BJLO 33. art.)**
- **AAEE: EK 147.2 b) eta BJLO 34. art.**
- **Estatua: AG, AN**

II. JURISDIKZIO ORGANOK

A. PERTSONA BAKARREKO ORGANOK (EPAITEGIAK):

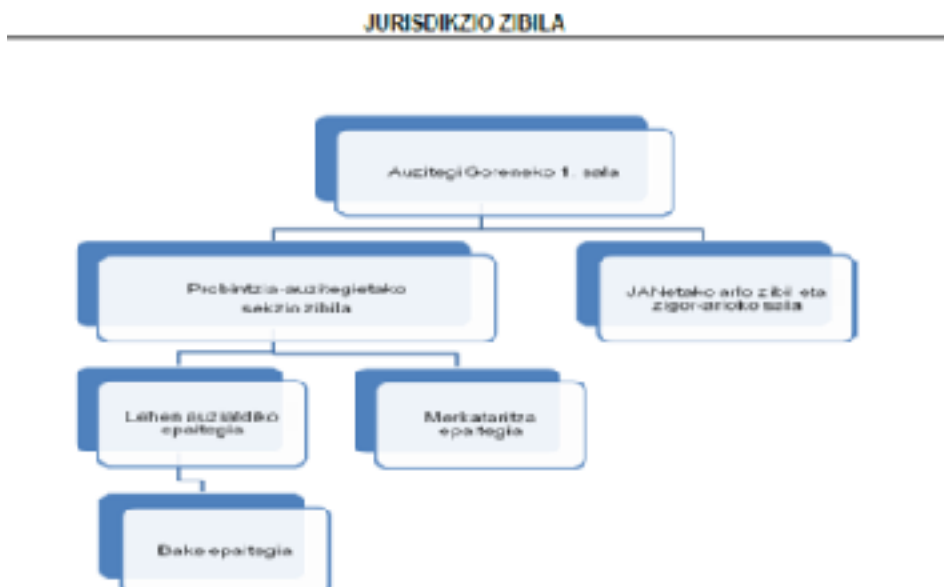
- **Bake-Epaitegia**

- **Lehen Auzialdiko eta Instrukzioko Epaitegia** Batzutan bereizita daude, beste batzuetan elkarrekin. Hala ere, Auzialdiak beti erreferentzia egiten dio arlo zibilari, eta Instrukzioak penalari.
- **Instrukzioko Epaitegi Zentrala**
- **Merkataritza-Epaitegia**
- **Emakumearen aurkako Indarkeriaren arloko Epaitegia**
- **Zigor Epaitegia**
- **Zigor Epaitegi Zentrala**
- **Administrazioarekiko Auzien Epaitegia**
- **Administrazioarekiko Auzien Epaitegi Zentrala**
- **Lan arloko Epaitegia**
- **Espetxeratuen Zaintzako Epaitegia**
- **Espetxeratuen Zaintzako Epaitegi Zentrala**
- **Adingabekoen Epaitegia**
- **Adingabekoen Epaitegi Zentrala**

B. ORGANO KOLEGIATUAK EDO KIDE ANITZEKOAK (AUZITEGIAK):

- **Probintzia-auzitegia**
- **Justizia Auzitegi Nagusia**
- **Auzitegi Nazionala**
- **Auzitegi Gorena**

Pasando del azalpen del liburu. Ikasi horietako bakoitza jurisdikzio ordenaren arabera (piramideetan agertzen da), non kokatzen den bakoitza. Honela ikus dezakegu errekursoak nondik nora doazen ere. Laukien arabera:



- **Bake epaitegia (BJLO 99-100. art):** Instrukzioko eta Lehen Auzialdiko epaitegiak ez dauden udalerrietan egongo dira. Bere mugapea udalerrria da, eragin esparrua udalerrian bertan. Bake epaitegi bakoitzeko epaile bat dago, baina gertatu daiteke letratu bat epaitegi bat baino gehiagotan jardutea aldi berean.
 - Lehen auzialdiko munta gutxiko epaiketak egiteko, goragoko organoei esleitzen ez zaizkion horiek.
 - (lehen zigor arloan zuten eskumena galdu; bakarrik geratzen zaio nolabaiteko adiskidetze batzuk egiteko aukera, baina epaitzeko eskumenik ez).
 - Udalerrri horretako erregistro zibilaz arduratzen da.

- **Lehen Auzialdiko Epaitegia (BJLO 84-85 art).** Mugapea barruti judiziala da. Barruti judizial bakoitzean Lehen Auzialdiko eta Instrukzioko epaitegi bat edo bat baino gehiago egongo dira, barruti horren hiriburutzan egoitza izanik eta jurisdikzio ahalmena barrutiaren lurralde osoan egikarituz.
 - Borondatezko jurisdikzioko gatazkak argitu
 - Zibil arloan legeak esleitzen dizkion auziak, demandak, aztertu
 - Bake epaitegien kontrako errekursoak aztertu
 - Bake epaitegien arteko eskuduntzari buruzko gatazketan eskuduntza nori dagokion erabaki.
 - Erregistro zibilaz arduratu (bake epaitegiak arduratzen dira honetaz udalerrietan, baina Lehen Auzialdiko epaitegia kokatzen den lekuan bake epaitegirik ez dagoenez, bera arduratzen da honetaz udalerrri horretan).
 - BJLOaren 85. artikulua aitortzen dizkion funtzioak (eskumen gehiago ditu, baina ez ditugu buruz ikasiko ulertzen ez ditugunak).

- **Merkataritza Epaitegia (BJLO 86. bis ter).** Mugapea probintzia da, eta bertan egikarituko du bere ahalmena. Probintziaren hiriburuan izango du egoitza.
 - Konkurtso egoeretan (enpresa zordun ugari dituenean, enpresa hori disolbatu egingo da, dituen ondasun guztiak salduz, eta bertatik lortutako dirua zordun zerrendan agertzen direnak ordenez ordaintzen joateko erabiliko du) eskuduna da, hauek barruan harturik: enpresaren titularraren edo langileen soldataren inguruko auziak (bakarrik konkurtsoaren barruan).
 - Elkarleia desleiala ematen denean, jabetza industrialak eta jabetza intelektuala.
 - Transporteak

- Itsas zuzenbidea
- Kontsumitzaileen gaineko gatazkak
- Merkataritza erregistroa

Merkataritza epaitegia berez organo satélite bat da, eremu zibiletik banatu zena, baina bere egituran kokatzen dena. Gai oso zehatzak ditu

➤ **Probintzia-auzitegietako sekzio zibila (BJLO 82.2).** Mugapea probintzia da eta probintziaren kapitalean kokatzen da auzitegia.

- Lehen auzialdiko epaitegiak emandako epaien kontrako errekurtsua aztertu edo berrikuspena egingo du.
- Magistratu bakarrare bidez aztertuko ditu Lehen Auzialdiko Epaitegiek munta txikiagatik epaiketen kontrako errekurtsuak.
- Merkataritzako epaitegiak emandako ebazpen edo epaiaren kontrako errekurtsua aztertuko du.
- Emakumearen Aurkako Indarkeriaren epaitegiak (eremu penalean aztertuko ditugu; baina, aurrerapen bat: mixtoak dira, euren baitan bildu egiten dute eremu penala eta zibila, nahiz eta bertako epailea lehenago penalekoa izan; erabaki zibil batzuk hartu beharko ditu) hartutako erabaki zibil batzuen kontrako errekurtsuak.

Gehienbat errekurtsuak eremu zibilean.

➤ **JANetako arlo zibil eta zigor-arloko sala (BJLO 73art).** Mugapea Autonomia erkidegoa da (17 ditugu) eta erkidego osoan izango du ahalmen juridikzionala.

- Foru zuzenbidearen inguruko kasazio errekurtsua aztertuko du, azkenengo instantzia izanik (bestela kasazioa beti da AG).
- Arbitrajean laguntza emango du.
- Erantzukizun zibilen eskaerak (Gobernu edo legebiltzarko kideen kontrakoak direnean, haien karguan egikaritutako delituengatik).

Kasu honetan, organo instruktoreak ikerketa bat egingo du, baina ez du ezer erabakiko, soilik epaiketa prestatuko du. Beti egongo dira bi organo: instrukzioaz arduratzen dena eta epaiketa egingo duena.

Ezkerraldean JAN daukagu; eskumaldean, berriz, Auzitegi Nazionala. BJLO 65. artren zerrendan agertzen direnak eskuman epaituak izango dira, espezializazio handiagoa behar delako (adb: terrorismoa).



Ezkerretik: BJLO 65. artikulua egiten duen delituen zerrendan agertzen ez diren delituak instruitu edo epaitu honako organoak egingo dituzte:

- **Instrukzioko epaitegia.** Mugapea: barruti judiziala. Instruitu eta ikertu bakarrik.
- **Emakumeen aurkako indarkeriaren kontrako epaitegia:** honek ez du epaitzen, bakarrik ikertu egiten du. Mugapea: probintzia

Eskumen bikoitza dute, oinarrian zigor arlokoa da, baina horretaz gain badaude eremu zibileko erabaki batzuk epaile honek hartzen dituenak. Eremu penaleko + eremu zibileko erabakiak. Nahiz eta zigor arloko organoetan ikusi, organo mixtoa da.

Beraz, ezberdindu egin behar dugu emakumeen aurkako indarkeria den edo ez. Baldin bada, bertan ikertuko da; ez bada, bestean.

- **Zigor epaitegia.** Mugapea probintzia da. Deliturik larrienak Probintzia Auzitegira joango dira, eta arinagoak direnak hemen epaituko dira. Bien arteko muga 5 urteko kartzela zigorra izango da (5 urte edo gutxiago: zigor epaitegia; 5 urte edo gehiago: PA), eta 10 urtekoa bestelako zigorretan.
- **Espetxeratuaren Zaintzako Epaitegia:** Mugapea probintzia da. Epaiaketa organoak epaia eman duenean, espetxe zigorra jaso baldin badu, organo honek zigor horren gaineko exekuzioaz arduratuko da. Espetxean dagoen bitarteko diziplina-zigorrek ezarri. Probintzia da mugapea.

- **Adingabeen Epaitegia**: Mugapea probintzia da. Adingabeen gaineko auziak, epaitegi bakarra dago. Instrukzioa fiskalak darama, eta beraz ez du beste organorik behar. Hauen zako lege berezi bat dago (14-18 urte bitartean gaineko erantzukizuna). Probintzia.
- **JANeko zigor sala**: Mugapea AAEE da. Forudun autonomikoak epaitzen dira bertan (estatalak badira AGak).
- **Probintzia Auzitegia**: Mugapea probintzia da. Honek epaitzen badu ez du inoiz zigor epaitegiak epaituko. Bata edo bestearen arteko muga 5 urteko espetxe zigorra eta 10 urtekoa bestelakoetan da. (Zigor epaitegitik ere hona hel daiteke, baina ez ditugu errekursoak ikasiko)
- **Auzitegi Goreneko 2. Sala**: Mugapea: estatu osoa.
 - Errekursoak aztertzen ditu.
 - Gainera, forudun estatalak (Espainiakoak) epaitzen ditu.

Eskumatik: BJLO 65. artikuluan agertzen diren delituak hurrengo epaitegietan instruituak eta epaituak izango dira (berdina, baina soilik delitu horietarako espezializatuak). Hauek Estatu mailan dute eskumena.

- **Instrukzioko Epaitegi Zentrala**
- **Espetxeratuaren zaintzako epaitegi zentrala**
- **Adingabeen Epaitegi Zentrala**
- **Zigor Epaitegi Zentrala**
- **Auzitegi Nazionala (BJLO 65. art)**: Mugapea estatu osoan du. Eskumena:
 - Taldeek burututako delitu potenteak
 - Koroaren kontrako delituak
 - Monetaren aurkako delituak
 - Droga trafikoa
 - ...
- **Auzitegi Nazionalako apelazio sala**. ANren gaineko errekursoak epaitzeko balio du.
- **Auzitegi Goreneko 2. Sala**.

ADMINISTRAZIOAREKIKO AUZIEN JURISDIKZIOA



Ez dago Probintzia Auzitegirik. Ezkerreko bidea ezaguna dugu, baina eskuineko aldean, eremu berezia dugu, gobernuaren aginduen kontra bakarrik. Beste guztiak ezkerreko aldetik.

- **Administrazioarekiko Auzien Epaitegia (BJLO 91. art):** Mugapea probintzia da, eta denak hiriburuan kokaturik daude (gure kasuan Bilbon). Administrazio bidea agortzerakoan (hau da, errekurtsoen bidea agorturik), jurisdikzio bidera salto egin daiteke, hona helduz.
- **JANetako administrazioarekiko auzien sala (BJLO 74. art).** Mugapea AAEE da.
 - Behekoentzako eskumenik ez dagoenean, gora, hona doaz.
 - AAEE organoetatik ondorioztatzen diren arauak aurkartzeko bidea da (ez gaude legetaz ari, lege mailakoak ez diren arauak).
 - Hauteskundeak deituzeko sortzen diren erakundeen erabakiak (adibidez, botoen zenbaketa) aurkatzeko bidea (Juntas electorales hartzen ditu erabakiak).
 - Erakundeek hartzen dituzten erabakien aurkako errekurtoa.
- **Auzitegi Goreneko 3. Sala (BJLO 58. art).** Mugapea estatua da.
 - Kasazio errekurtsoen gaineko azterketaz arduratzen da.

Eskumatik: gobernuaren aurkako erabakiak

- **Administrazioarekiko Auzien Epaitegi Zentrala** (BJLO 90. art): Mugapea Estatua da (Madrilen kokatzen dira). Espainiako Gobernuaren autoritate, organo, organismo edo erakunde publikoek hartutako erabakien kontrako errekurtsioak aztertzeaz arduratuko da.
 - **Ministroen kontrako errekurtsioak eta epaitegi zentralekoak**
- **Auzitegi Nazionalako Administrazioarekiko auzien sala** (BJLO 66. art): Mugapea estatua da.
 - Ministroen kontrako errekurtsioak
 - Epaitegi zentraleko errekurtsioak
- **Auzitegi Goreneko 3. Sala.**
 - Kasazio errekurtsioa
 - Ministroen kontseiluak, BJKN, kongresua eta senatua, Auzitegi Konstituzionala, Kontu Auzitegia,.. kontrako errekurtsioak bertan. Hemen bakarrik? Ez da bidea, duen eskumena doa. Askotan zuzenean goaz. Ministro eta horietan zuzenean.



- **Lan arloko epaitegia** (BJLO 93. art): Mugapea probintzia da.
 - Jurisdikzio orden honi dagozkien materiei buruzko prozesuak aztertuko dituzte, betiere beste organo bati esleitzen ez bazaizkio.
- **JANetako lan-arloko sala** (BJLO 75. art): Mugapea autonomia erkidegoa da.

- Behekoen errekurtsioak honek aztertzen ditu.
- Enpresaburuan eta langileen interesetan eragina duten gatazkak aztertuko ditu; AAEE baino txikiagoak, baina probintzia baino handiagoak direnean. Adibidez, Bizkaia eta Arabaren arteko enpresen arteko gatazka bada, hona joko dute.

➤ **Auzitegi Goreneko 4. Sala (BJLO 59.art):** Mugapea estatua da.

- Kasazio errekurtsioen gaineko azterketa.

Eskuma:

➤ **ANeko lan-arloko sala (BJLO 77.art):** Mugapea estatua da.

- Hitzarmen kolektiboen aurkako errekurtsioa autonomia erkidegoko eremu bainoa zabalagoa denean.

➤ **Auzitegi Goreneko 4. Sala**

GOGORATU:

*epaitegi zentralak eta AN beti eskumena estatu osoan

Probintzia Auzitegia:

- Sekzio zibila
- Zigor arlokoa

JANak:

1. Arlo zibil eta zigor-arloko sala
2. Administrazioarekiko auzien sala
3. Lan arloko sala

Auzitegi Nazionala:

1. Zigor arloan: Zigor sala + Apelazio sala
2. Administrazioarekiko auzien arloan: Administrazioarekiko auzien sala
3. Lan arloan: Lan arloko sala

Auzitegi Gorena:

1. Sala: Zibila
2. Sala: Zigor-arloa

3. Sala: Administrazioarekiko Auziak
4. Sala: Lan arloa
5. Sala: Militarra

III. EPAITEGIEN, SALEN ETA ATALEN ERAKETA

A. PERTSONA BAKARREKO ORGANOEN ERAKETA

Osaketa:

- ❖ **Epaitegiak era baliagarrian eratzen dira epaile eta Justizia Administrazioaren Letraduarekin. Oro har, epaitegi bakoitzak epaile bat eta JAren Letradu bat izango ditu (salbuespenez: bake epaitegiak, Letradu bat)**
- ❖ **Gerta liteke epailea edo Letradua ez agertzea (gaixotasunagatik adib.): pertsona horren postua betetzeko BJLOk sistema desberdinak aurreikusten ditu.**

Epaitegi bat eratzeko eta epaitzeko ze elementu behar: epaile bat eta justizia administrazio letratu bat. Horrekin nahiko daukagu epaitu ahal izateko. Salbuespenen bat aurki dezakegu, haien artean: bake epaileak; gerta daiteke hiru- lau edo bake epaitegi gehiagorentzat justizia administrazio letratu bakarra egotea (bake epaitegia astean behin zabaldu egiten da, eta justizia administrazio letratu funtzionarioa izanik lan egin behar du egun gehiagotan; horregatik egun bakoitzean bake epaitegi batera doa).

Baten bat gaixorik badago, ordezkapen bideak daude. Sistema horiek daude epaileen artean eta justizia administrazio letratuen artean ordezkapenak egiteko; eta horrela bete ezin bada, ordezkapen zerrenden bidez egingo da (oposaketa egin ez dutenen edo oposaketa berdina gairitu ez dutenen artean; hala ere, kasu honetan hauek epaile moduan lanean egongo dira).

B. ORGANO KOLEGIATUEN ERAKETA

Auzitegietan gutxienez 3 magistratu behar dira.

Auzitegia Salatan banatzen da, eta Sala horiek Sekzioetan bana daitezke (PA n Salarik ez, Sekzioak dira).

a. Sala eta Atalak

- **Salak: AG, AN eta JAN (PA salarik ez!, atalak bai!)**
- **Saletan atal bi edo gehiago sor daitezke**
- **Organo kolegiatu guztiek Atalak izan ditzakete,**
- **Horregatik, desberdinu:**

1. **Atal organikoak: BJLOk berariaz aurreikusitakoak.** Legeak berak aurreikusten ditu Sekzioak.

2. **Atal funtzionalak: BJLOk berariaz ez ditu aurreikusten, baina onartzen ditu.** Sor daitezkeenak baina legeak espresuki aurretiaz ez ditu sortzen.

b. **Salen eraketa (BJLO 196. art.)**

- i. **Eraketa: Sala eratzeko gutxienez 3 magistratu behar dira, presidentea barne.** Bat presidentea eta beste bat ponentea izango dela badakigu.

- ii. **Arau berezia (BJLO 197 art.): Sala eratzeko horren magistratu guztiak deitu:**

- ***Noiz?* Salako presidenteak erabakitzen duenean edo magistratuen gehiengoak beharrezkotzat hartzen duenean.**
- ***Oinarria:* irizpideak batzea eta epai kontraesankorrak saihestea.**

Presidenteak hala nahita edo magistratuen gehiengoak hala eskatuta, sala eratzeko magistratu guztiak bildu ahal dira (sala batean sekzioetan banatuta dauden magistratu guztiak batera biltzea; normalean ez dute batera lan egiten, baizik eta sekzioetan). Gerta liteke sekzio bakoitzak jurisprudentzia ezberdina ezartzea, sekzioaren arabera epaitzeko bide ezberdinak erabiltzea. Beraz, kasu honetan, magistratu denak batzen dira zehazteko edo argitzeko ze nolako irizpideak erabiliko dituzten, euren artean, sekzioen artean, ezberdintasunik ez sortzeko.

- iii. **Salbuespena: PAko magistratu bakarrak aztertuko ditu:** bi egoera hauetan:

- **Delitu arinen epaiketetan Instrukzioko Epaileak emandako epaien aurkako errekurtsioak (BJLO 82.1.2 art.).** Lehen falta ziren haiek instrukzioko epaitegietan epaitzen dira delitu arin izenarekin, eta horiek epaitu ondoren errekurtsioa aztertzen bada eskuduna PA izango da; baina, salbuespenez, kasu honetan ez dituzte 3 magistratuk aztertuko, baizik eta magistratu batekin lan egingo du.
- **Lehen Auzialdiko Epaitegiek emandako ebazpenen kontrako errekurtsioak (prozedura muntagatik hitzezkoa bada) (BJLO 82.2.2 art.).** Era berean, Lehen auzialdian egindako epaiketen errekurtsioak munta gutxiko epaiketen ingurukoak badira, PAK bere eremu zibilean aztertzeko eskuduna izango da; kasu honetan ere, magistratu bakarrak aztertuko du errekurtsioa.

- c. **Sala edo Ataleko presidentea (BJLO 190. art.): Salaren zuzendaritza duen organoa. Zuzendaritza administratiboa eta jurisdikzionala.**

- **Zuzendaritza administratiboa**
- **Zuzendaritza jurisdikzionala: jarduera prozesala formalki zuzentzen du** (noiz sartu behar den lekukoa, zein, noiz hitz egiten

duen, galderak,...); **bistetan zehar ordena mantenezten** (isiltzea eskatu, norbait bota behar bada), **bistak zehazten, irekitzat eta amaitutzat deklaratzeko, hitza ematen du, botazioak zuzentzen ditu...** (BJLO 190 art.).

Ebazpenean parte hartzen du funtzio jurisdikzionala egikaritzuz, gainontzeko magistratuek bezala bozkatzeko du.

d. **Magistratu ponentea** (BJLO 203-205 art.): Auzi bakoitzean magistratu arduradun bat dago, Magistratuen artean zuzenago auziaz arduratzen dena.

i. **Oinarria**: eraginkortasun gehiagoz ebaztea. Magistratu guztiek ebazten dute, baina ponentea izango da frogak hobeto aztertuko dituen eta ebazpena idazteaz arduratuko dena.

ii. **Izendapena**: urte judizialaren (irailean hasi eta abuztuan bukatu) hasieran irizpide objektiboetan oinarritutako zerrenda bat zehazten du Gobernu-Salak. Izendapena prozesuaren lehenengo ebazpenean jakinaraziko zaie alderdiei.

e. **Ordezkapenak**:

Presidentea (BJLO 208 art.): Sala edo Ataleko magistraturik zaharrenak ordezkatu dezake. Berak ezin badu badaude bestelako sistemak.

f. **Oporretako Sala** (BJLO 371 eta 180 art.): Magistratuen oporrak: 21 egun baliadun/abuztuan.

Oporren Sala aurreikusi auzitegi bakoitzean:

- **Osaketa**: Sala edo Atalaren presidentea eta BJKNk erabakitzen duen magistratuen kopurua
- **Funtzioak**: Jurisdikzio eta gobernu-funtzioak presako auzietan